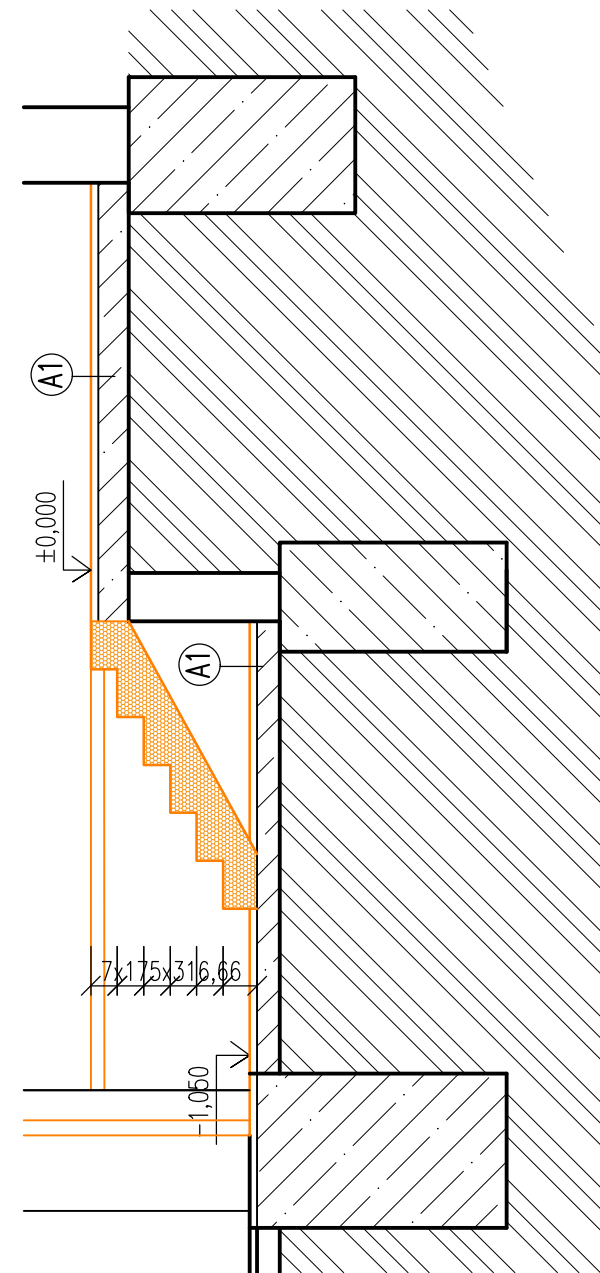
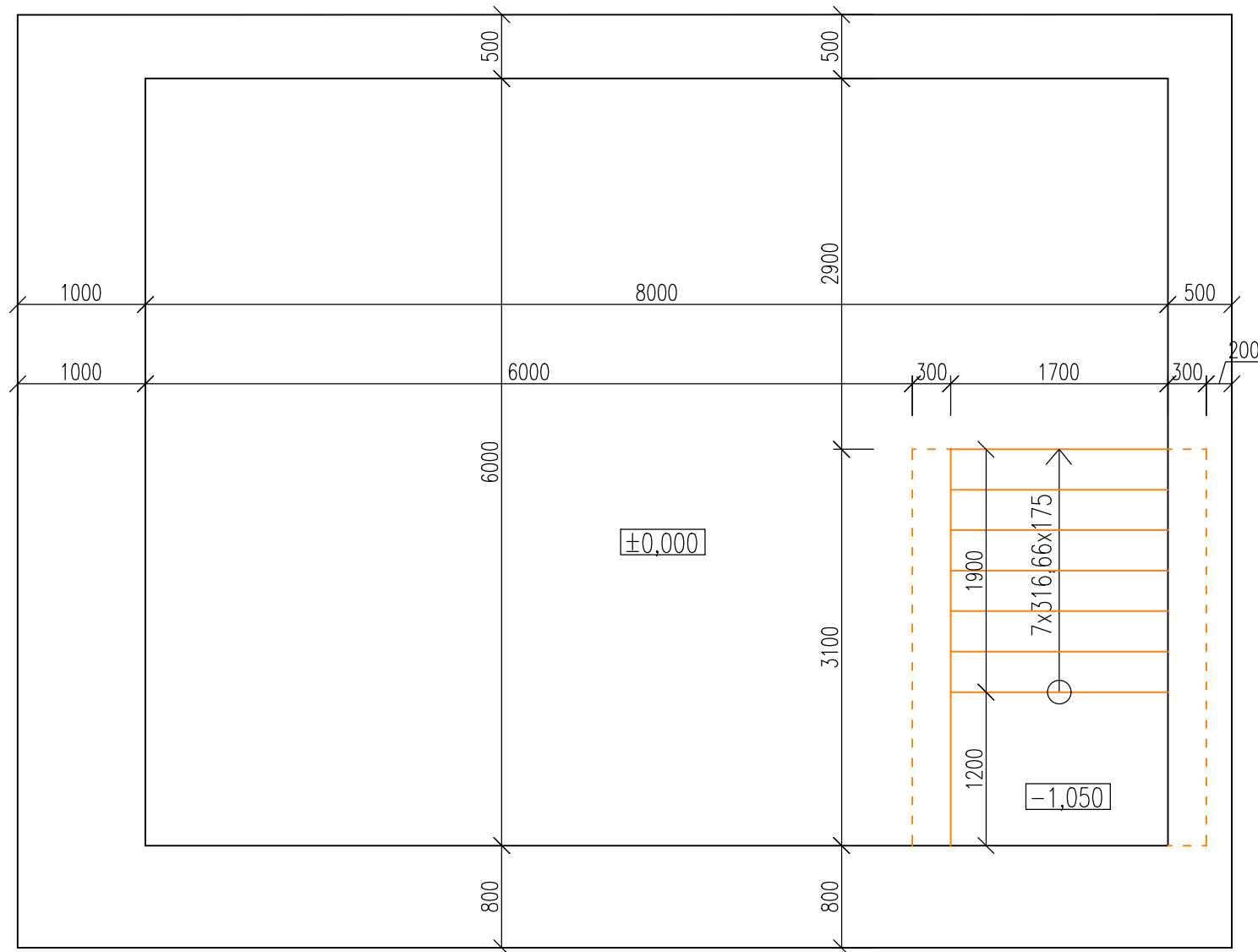


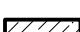
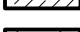





STROPNÍ DESKA – STÁVAJÍCÍ STAV/BOURACÍ PRÁCE

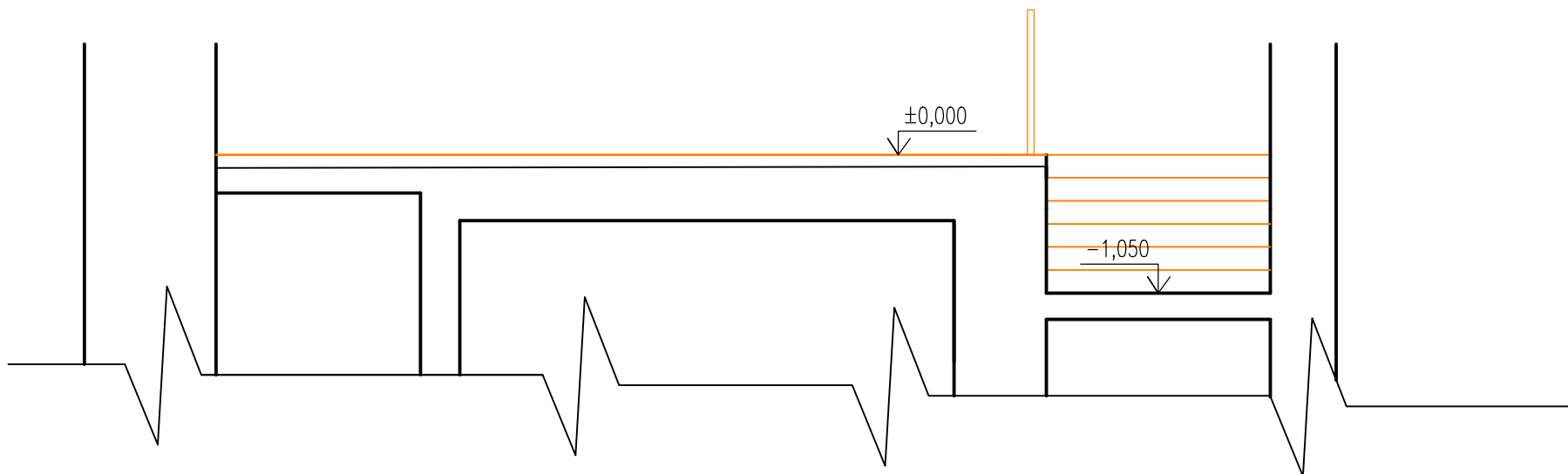


LEGENDA MATERIÁLŮ

- | | |
|-------------------------------------------------------------------------------------|-------------------------------------------|
|  | STÁVAJÍCÍ KONSTRUKCE – STĚNY, PŘÍČKY ATP. |
|  | BOURANÉ KONSTRUKCE – STĚNY, PŘÍČKY ATP. |
|  | BETONOVÉ KONSTRUKCE |
|  | ROSTLÁ ZEMINA |
|  | BOURANÉ KONSTRUKCE – UMYVADLA, DVEŘE ATP. |
|  | STÁVAJÍCÍ KONSTRUKCE |
|  | ŘEŠENÁ ČÁST |

POZNÁMKA OBECNÁ

– SCHODIŠŤOVÉ RAMENO BUDE ODSTRANĚNO



název a místo stavby:

Rekonstrukce - Magistrát Brno,
kancelářské prostory, Husova 12



Husova 196/12, 602 00 Brno

investor: Statutární město Brno
Dominikánské náměstí 196/1
601 67 Brno

část:

D.1.1 Architektonicko-stavební řešení

zodpovědný projektant :

Petr Mareček, ČKAIT 1103789

vypracoval :	
--------------	--

Matěj Fochr

stupen dokumentace:
DPS

výkres:

STROPNÍ DESKA - STÁVAJÍCÍ STAV/BOURACÍ PRÁCE

měřítka:

datum:

formát:

1:50

ŘÍJEN 2020

A3

číslo výkresu:

D.1.05